

Van Beukelaarweg 19 • 2971 VL Bleskensgraaf

TE KOOPT



*Zelfstandige kantoorruimte op een
mooie hoeklocatie op de eerste
verdieping.*

Omschrijving

Algemene informatie

Fraaie, op de hoek gelegen zelfstandige kantoorruimte op de eerste verdieping. Er is een gezamenlijke entree op de begane grond. De kantoorruimte is voorzien van alle wenselijke voorzieningen, waaronder airconditioning. Het kantoor heeft een grote mate van lichtinval dankzij de grote raampartijen aan de voor- en achterzijde en de zijkant.

Locatie

Het object is gelegen op bedrijventerrein 'Van Beukelaarweg' te Bleskensgraaf. Bleskensgraaf ligt centraal in de Alblasserwaard en maakt onderdeel uit van de gemeente Molenlanden.

De bereikbaarheid van de kantoorruimte per auto is goed. Het bedrijventerrein is goed toegankelijk voor alle verkeer. Via provincialeweg N482 zijn de rijkswegen A15 en A27 bereikbaar.

Kadastrale gegevens

Gemeente Bleskensgraaf, sectie E, nummer 1017-A5 (object) 1017-A13 (aanvullende parkeerplaatsen, 5 stuks).

Bouwjaar

2001 (bron: BAG-viewer).

Energie label

Energie label B

Oppervlakten

Omschrijving	m ² /ruimte	Totale m ²
• Kantoorruimte	129 m ²	
• Aandeel verkeersruimte begane grond en verdieping	12 m ²	
Totale oppervlakte		ca. 141 m²

De hiervoor genoemde oppervlakten zijn circa (afgerond)

Parkeren

Het object beschikt over 7 toegewezen parkeerplaatsen.

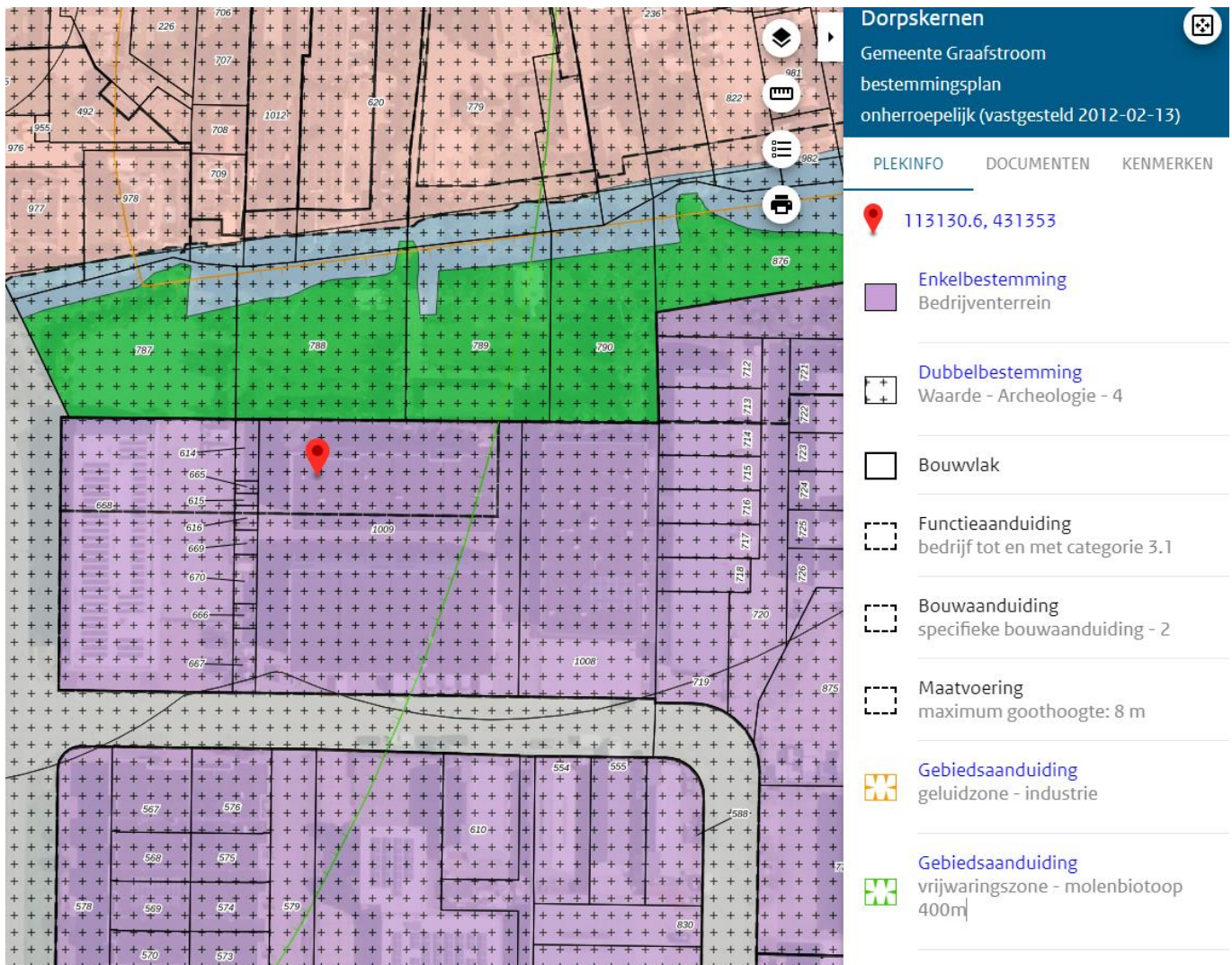
Bestemming

Bestemmingsplan

Ter plaatse is het bestemmingsplan 'Dorpskernen' van kracht. Het onderhavige perceel heeft de bestemming 'Bedrijventerrein' met functieaanduiding 'bedrijf tot en met categorie 3.1'.

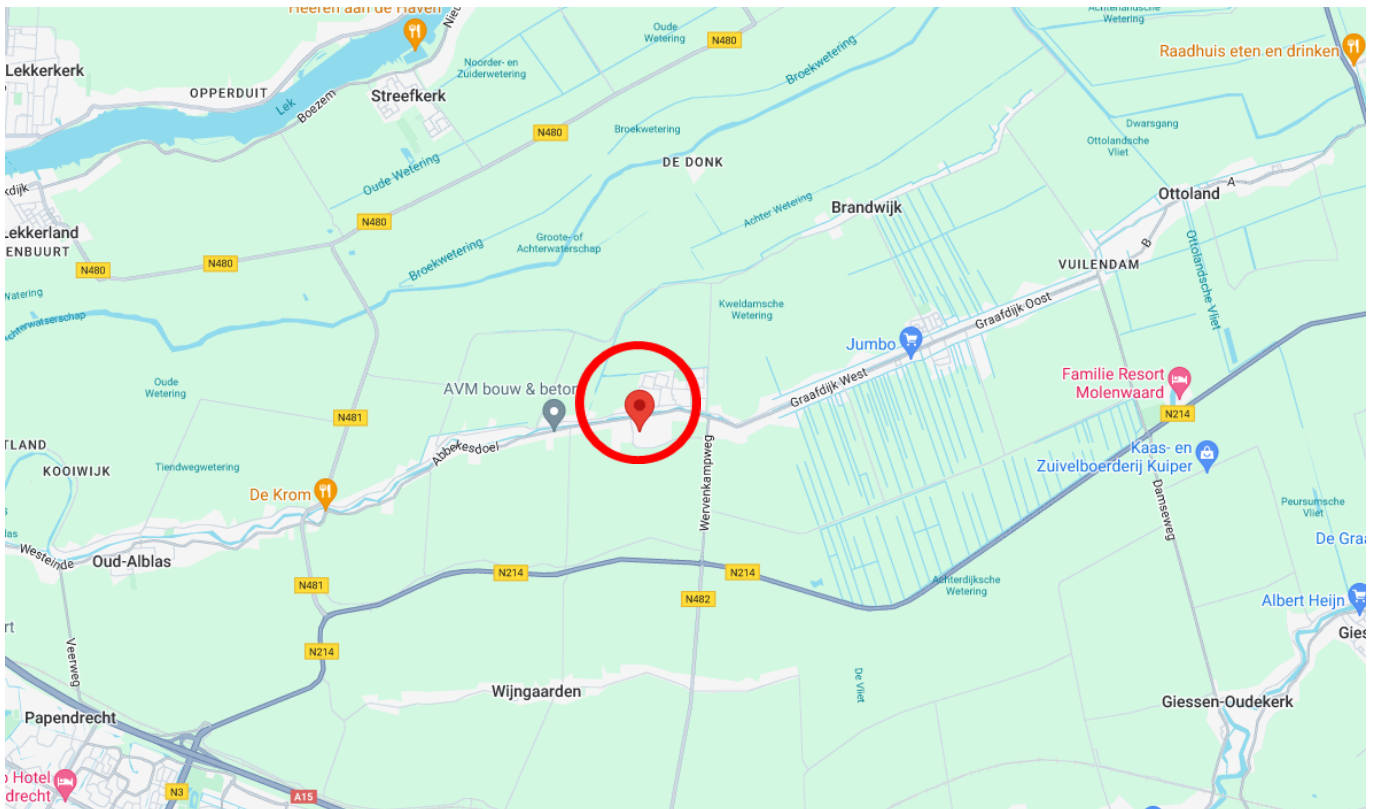
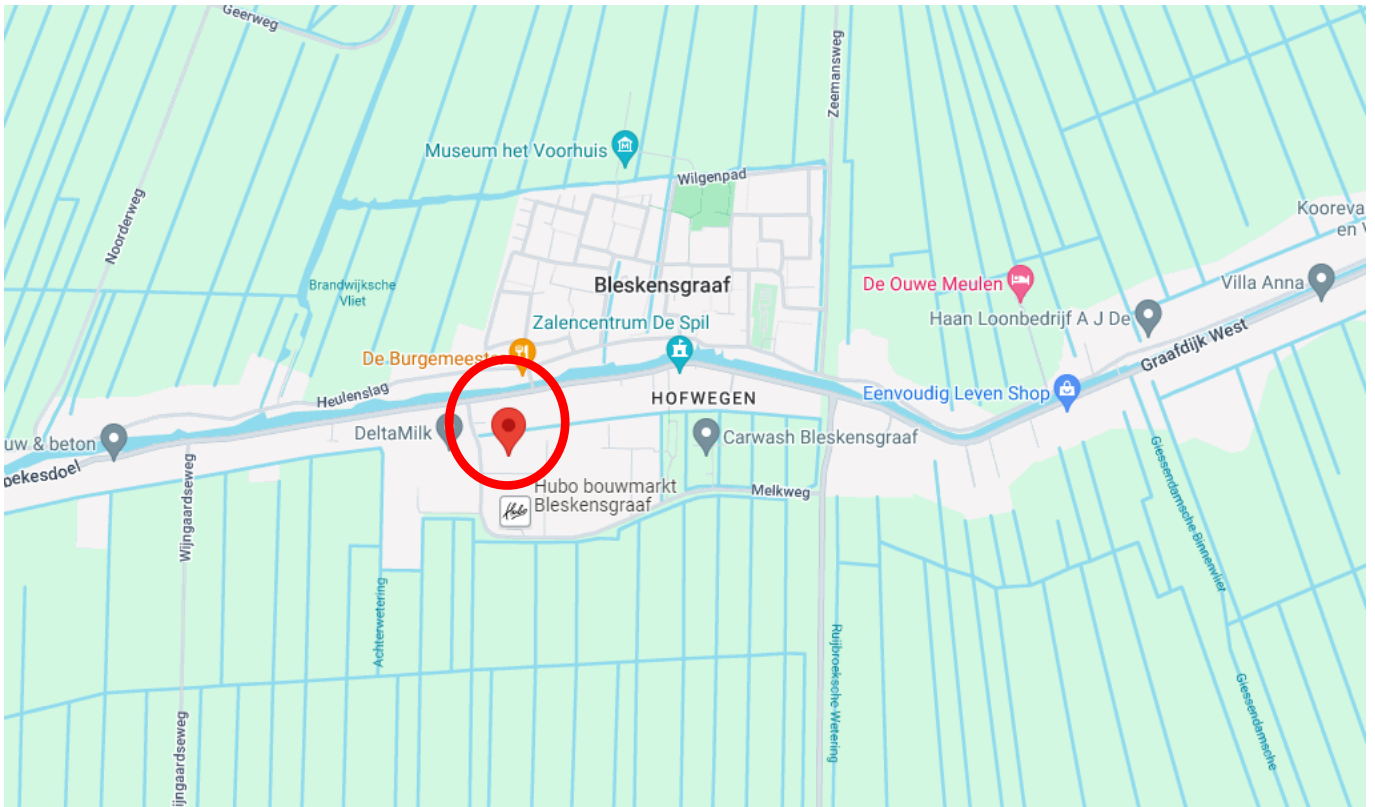
Raadpleeg voor meer informatie omgevingswet.overheid.nl

Kaart bestemmingsplan



Locatie

Van Beukelaarweg 19, 2971 VL te Bleskensgraaf



Bouwkundig

Algemeen

- Onderheide betonfundering
- betonnen vloeren
- gevels opgetrokken in metselwerk en geïsoleerde stalen gevelbeplating
- aluminium kozijnen met dubbele beglazing
- geïsoleerd plat dak bedekt met dakbedekking
- eigen meterkast met aansluitingen gas, water en elektra.

Voorzieningen/installaties

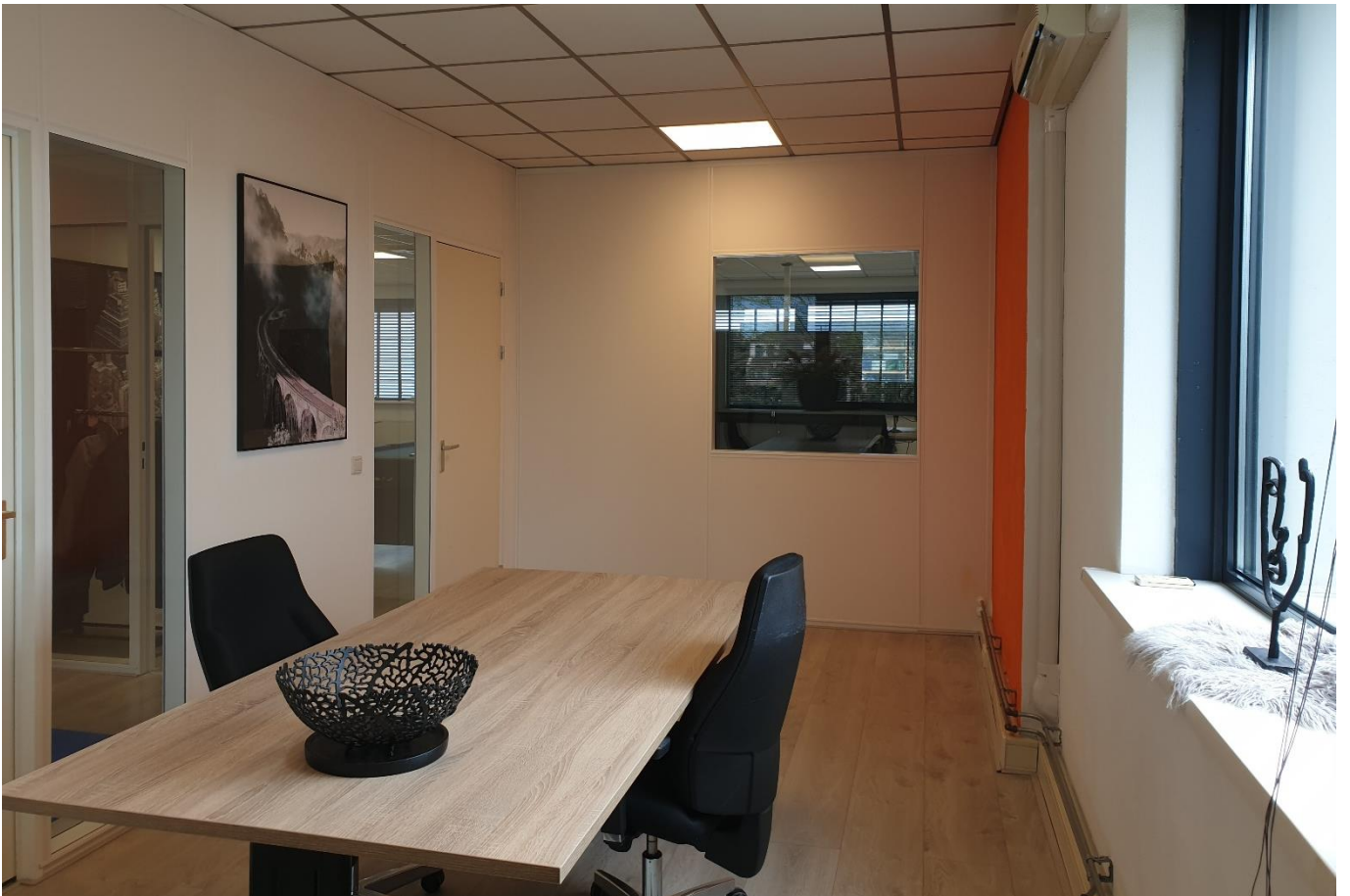
Kantoorruimte

- Centrale, gezamenlijke entree op de begane grond
- eigen entree op de eerste verdieping
- wandafwerking sauskwerk
- systeemplafond met verlichting
- airco units en ventilatie
- toiletruimte
- doucheruimte
- pantry met onder- en bovenkastjes, RVS spoelbak + kraan en close-in boiler
- wandgoten t.b.v. bekabeling
- brandmeldinstallatie
- intercom.













Plattegrondtekening 1^e verdieping



Deze plattegrondtekening is indicatief, en kunnen geen rechten aan worden ontleend.

Kadastrale kaart



Verkoopvoorwaarden

Koopsom

€ 175.000,- kosten koper.

Zekerheidstelling

Binnen vijf (5) werkdagen na ondertekening van de koopovereenkomst dient koper een waarborgsom te storten dan wel een bankgarantie af te geven bij de notaris ter grootte van een 10% van de koopsom.

Aanvaarding

De onroerende zaak en eventuele roerende zaken zullen in de huidige staat, "as is, where is", door verkoper worden geleverd en door koper worden aanvaard. Koper aanvaardt alle op het object rustende beperkingen en lasten.

Overigens zal er worden geleverd vrij van hypotheek en beslagen en vrij van huur- en gebruiksrechten.

Oplevering

In overleg.

Contact

Bezoekadres

Kleine Landtong 23 (0183) 30 40 50
4201 HL Gorinchem info@bmak.nl



Arjen Blokland

Bedrijfsmakelaar & Register
Taxateur - lid NVM Business

 (0183) 30 40 50

 06 25 49 29 06

 blokland@bmak.nl



Aart Piet Blokland

Bedrijfsmakelaar & Register
Taxateur - lid NVM Business

 (0183) 30 40 50

 06 25 87 82 93

 apblokland@bmak.nl



Noëlle Alblas

Vastgoedadviseur

 (0183) 30 40 50

 alblas@bmak.nl



Brechtje Heemskerk

Commercieel medewerker
binnendienst

 (0183) 30 40 50

 heemskerk@bmak.nl

Deze informatiebrochure is met zorg samengesteld, maar voor de juistheid ervan kan door B/mak Bedrijfsmakelaars B.V. geen aansprakelijkheid worden aanvaard, noch kan aan de vermelde gegevens enig recht worden ontleend. Nadrukkelijk is vermeld dat deze informatieverstrekking niet als een aanbieding of offerte mag worden beschouwd. Alle opgegeven maten + oppervlakten zijn circa.