

## OBJECTINFORMATIE

Papland 19-L • 4206 CK Gorinchem

# TE HUUR



*Bedrijfsruimte met kantoor-  
ruimte op de 1<sup>e</sup> etage.*

*Eigen parkeerplaatsen direct  
voor het pand.*

[bmak.nl](http://bmak.nl)

**B**mak  
Bedrijfsmakelaars

# Omschrijving

## Algemene informatie

Op het moderne bedrijventerrein Papland bieden wij te huur aan deze zelfstandig toegankelijke en representatieve bedrijfs-/kantoorruimte.

Het object kenmerkt zich door duurzaam materiaalgebruik en een nette afwerking. Het object is compleet ingericht met alle wenselijke voorzieningen en kan vrijwel turn-key worden opgeleverd.

Bij de unit heeft de huurder de beschikking over een drietal eigen parkeerplaatsen.

## Locatie

De bedrijfs-/kantoorruimte ligt aan de gelijknamige straat op bedrijventerrein Papland. Het betreft een zijstraat van de doorgaande route over het terrein. De omgeving is ruim opgezet, de bebouwing modern en representatief te noemen. Dit project ligt op ca. 5 autominuten vanaf de rijksweg A15. Vanaf de doorgaande route is het object uitstekend bereikbaar.

## Bouwjaar

Omstreeks 2008

## Oppervlakten

Omschrijving	m <sup>2</sup> /ruimte	Totale m <sup>2</sup>
<b>Begane grond</b>		
• Bedrijfsruimte en entree etage	51 m <sup>2</sup>	
<b>Eerste etage</b>		
• kantoor-/showroomruimte	51 m <sup>2</sup>	
<b>Totale oppervlakte</b>		<b>circa 102 m<sup>2</sup></b>

*De bovengenoemde oppervlakten zijn circa, op basis van Bruto Vloeroppervlak*

## Parkeren

De parkeergelegenheid bij de unit op eigen terrein is goed. Er zijn een drietal parkeerplaatsen exclusief voor huurder beschikbaar, gelegen direct voor het pand. Het terrein is verhard met betonklinkers.

## Bestemming

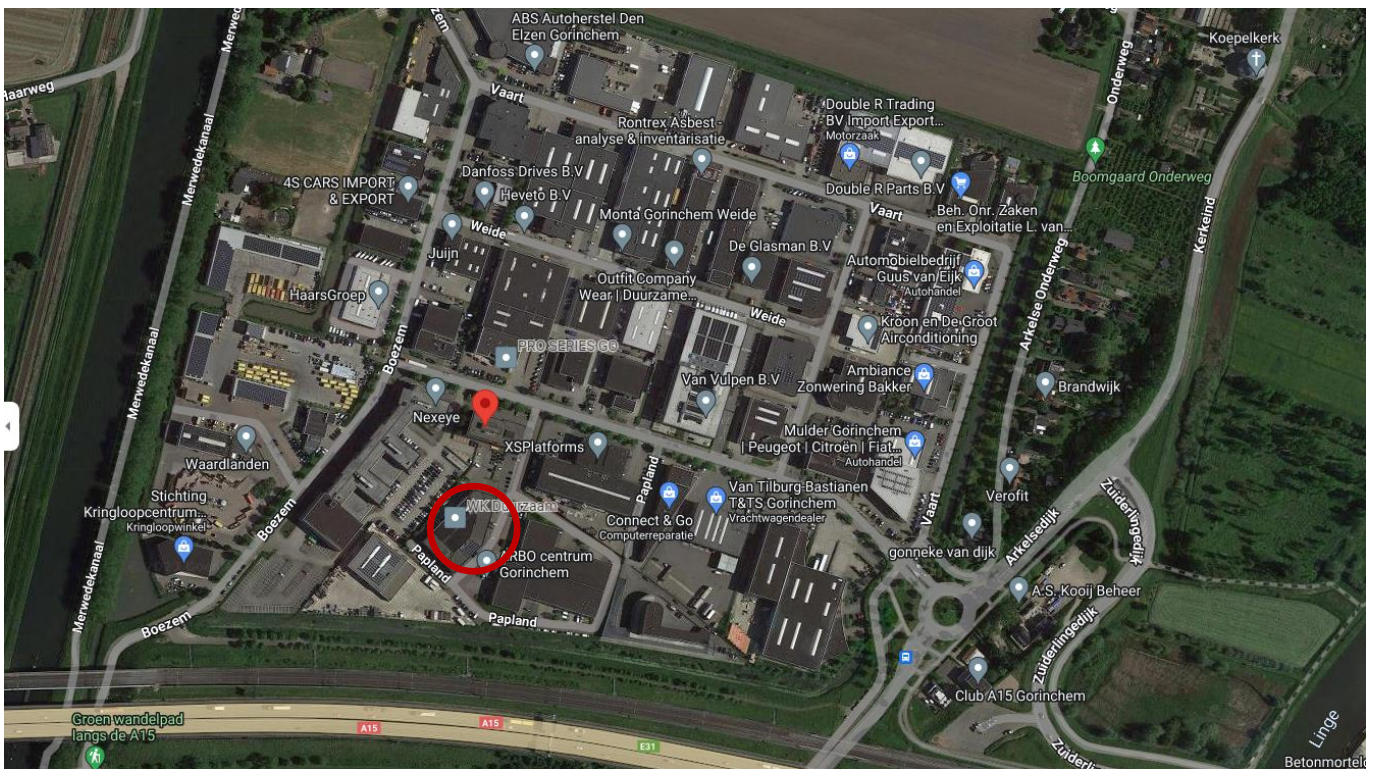
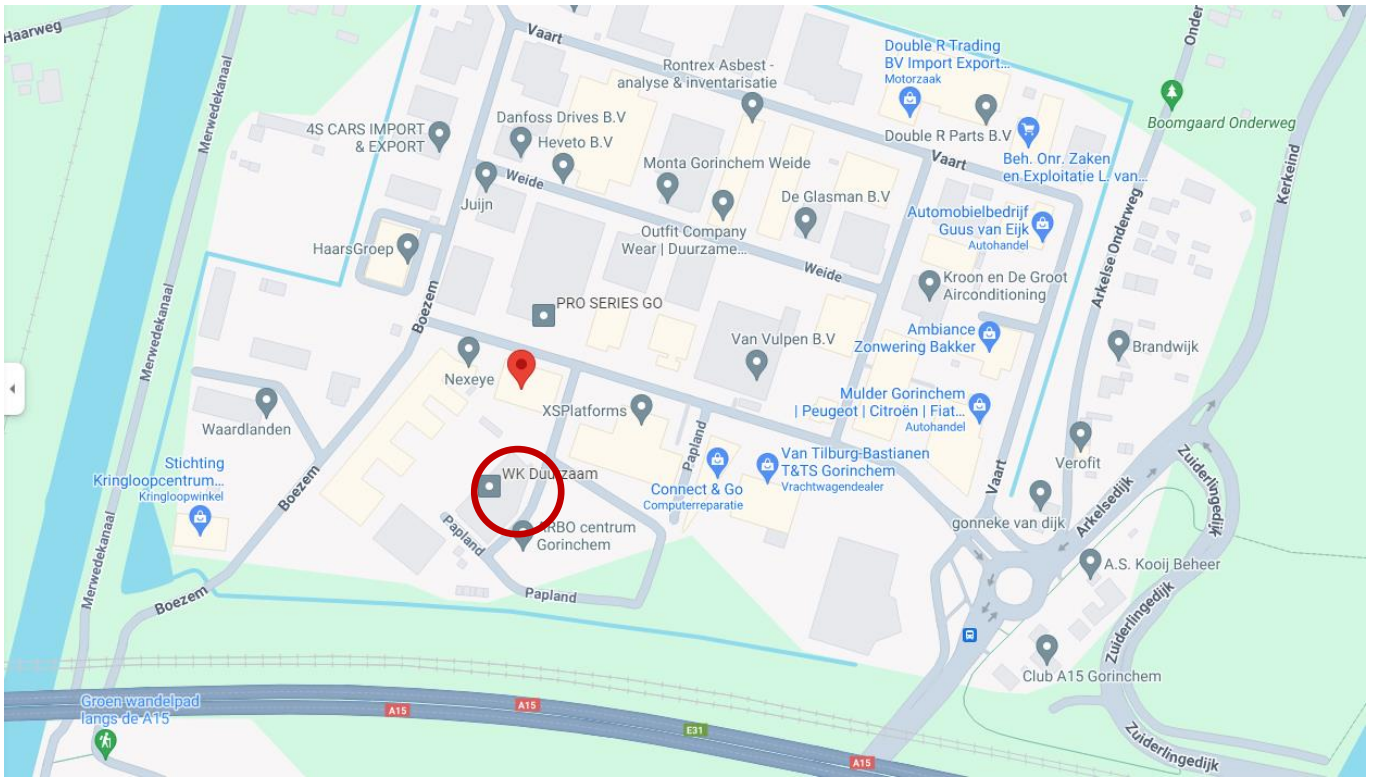
Ter plaatse geldt het bestemmingsplan 'Bedrijventerreinen en stationsomgeving'. Het onderhavige perceel heeft de bestemming 'Bedrijventerrein' met functieaanduiding 'bedrijf tot en met categorie 3.1'.

Raadpleeg voor de volledige bestemmingsomschrijving [www.ruimtelijkeplannen.nl](http://www.ruimtelijkeplannen.nl)

Meer informatie vindt u in het bestemmingsplan via [www.ruimtelijkeplannen.nl](http://www.ruimtelijkeplannen.nl)'.

# Locatie

## Papland 19-L, 4206 CK te Gorinchem



# Bouwkundig

## Algemeen

- betonskeletconstructie
- gemetselde gevels
- plat dak voorzien van kanaalplaten met isolatie
- gemetselde gevels
- hoogte bedrijfsruimte: circa 3,30 meter
- systeenvloer voorzien van afgevlinderde druklaag
- maximale vloerbelasting bedrijfsruimte 1.250 kg per m<sup>2</sup> (begane grond)

# Voorzieningen

## Algemeen

- CV met radiatoren
- elektrisch bedienbare overheaddeur
- tl verlichtingsarmaturen
- zelfstandige toegang kantoorruimte op de begane grond
- pantry
- toiletruimte geheel betegeld met fonteintje
- wandgoot t.b.v. bekabeling
- systeemplafond met tl verlichting t.p.v. de kantoorruimte











# Financieel

## Huurcondities

### Huurprijs

€ 1.050,- excl. BTW per maand

### Service-/energiekosten

De aansluitingen voor gas/water/elektra worden op naam van huurder gesteld.

De bijdrage VvE bedraagt € 50,- per maand.

### Huurtermijn

Voorkeur voor 5 jaar + 5 jaar .

### Betalingstermijn

Per maand vooraf.

### Huuraanpassing

Wijziging van de huurprijs vindt jaarlijks plaats op basis van de wijziging van het maandindexcijfer volgens de consumentenprijsindex (CPI) reeks CPI – Alle Huishoudens (2015 = 100), gepubliceerd door het Centraal Bureau voor de Statistiek (CBS).

### Zekerheidstelling

Een bankgarantie of waarborgsom ter grootte van 3 maanden huur inclusief servicekosten en inclusief btw.

### BTW

Bij verhuur komen partijen overeen dat verhuurder omzetbelasting over de huurprijs in rekening brengt. Indien géén met omzetbelasting belaste verhuur wordt overeengekomen is huurder naast de huurprijs een afzonderlijke vergoeding aan verhuurder verschuldigd, ter compensatie van het nadeel dat verhuurder c.q. diens rechtsoptolger(s) lijdt dan wel zal lijden, omdat de omzetbelasting op de investeringen en exploitatiekosten niet (meer) aftrekbaar zijn.

# Contact

## Bezoekadres

Kleine Landtong 23 (0183) 30 40 50  
4201 HL Gorinchem info@bmak.nl

## Correspondentieadres

Postbus 373  
4200AJ Gorinchem



[bmak.nl](https://www.bmak.nl)



### Arjen Blokland

Bedrijfsmakelaar & Register  
Taxateur - lid NVM Business

 (0183) 30 40 50

 06 25 49 29 06

 [blokland@bmak.nl](mailto:blokland@bmak.nl)



### Aart Piet Blokland

Bedrijfsmakelaar & Register  
Taxateur - lid NVM Business

 (0183) 30 40 50

 06 25 87 82 93

 [apblokland@bmak.nl](mailto:apblokland@bmak.nl)



### Noëlle Alblas

Vastgoedadviseur

 (0183) 30 40 50

 [alblas@bmak.nl](mailto:alblas@bmak.nl)



### Brechtje Heemskerk

Commercieel medewerker  
binnendienst

 (0183) 30 40 50

 [heemskerk@bmak.nl](mailto:heemskerk@bmak.nl)

Deze informatiebrochure is met zorg samengesteld, maar voor de juistheid ervan kan door B/mak Bedrijfsmakelaars B.V. geen aansprakelijkheid worden aanvaard, noch kan aan de vermelde gegevens enig recht worden ontleend. Nadrukkelijk is vermeld dat deze informatieverstrekking niet als een aanbieding of offerte mag worden beschouwd. Alle opgegeven maten + oppervlakten zijn circa.