

# Te huur!

Objectinformatie Weide 20, Gorinchem

---



Praktische bedrijfsunit met fraai kantoor, opslag en magazijn

# Algemeen.

---

## Object

In het moderne bedrijfsverzamelgebouw Papland bieden wij te huur aan deze degelijk gebouwde, praktische bedrijfsunit met kantoor, opslag en magazijn. De begane grond is aan de achterzijde voorzien van daglicht, ideaal voor bijvoorbeeld gebruik als werkplaats of activiteiten waarbij daglicht gewenst is. Dit object heeft tevens de beschikking over een drietal eigen parkeerplaatsen. Op de begane grond is een praktisch magazijn/werkplaats en entree met toiletruimte. De bovenetage is bereikbaar via de entreehal met trapopgang en bestaat uit kantoorruimte aan de voor- en achterzijde, een afsluitbare spreekruimte c.q. showroom en een pantry met diverse apparatuur (koelkast/vaatwasser).

## Locatie

Het pand is gelegen op het moderne bedrijventerrein Papland in Gorinchem. Het betreft een ruim opgezet bedrijventerrein met een grote diversiteit aan bedrijvigheid. Het bedrijfsverzamelcomplex bestaat uit diverse bedrijfsruimten die zowel aan de voorzijde als achterzijde goed ontsloten zijn.

De locatie is goed bereikbaar. Binnen enkele minuten rijden per auto is de afslag Gorinchem van rijksweg A15 gelegen. Van daaruit is het knooppunt Gorinchem (A15/A27) binnen enkele minuten rijden (per auto) bereikbaar. Met het openbaar vervoer is de locatie redelijk goed te bereiken.

## Bouwjaar

2004 (conform BAG)

## Energie label

A+ (geldig tot 29-09-2035)

## Afmetingen

- bedrijfsruimte begane grond : ca. 90 m<sup>2</sup>
- kantoorruimte 1e verdieping : ca. 90 m<sup>2</sup>

## Parkeerplaatsen

De parkeergelegenheid van het object per auto is goed. Er zijn drie exclusief te gebruiken parkeerplaatsen beschikbaar. Zowel aan de voor- als achterzijde is er gelegenheid tot parkeren.

## Bestemmingsplan

Bedrijfsdoeleinden tot en met categorie 3.2.

# Kenmerken.

---

## Bouwkundig

- staalconstructie
- begane grond- en etagevloer zijn uitgevoerd in beton. max. vloerbelasting (begane grond): ca. 2.500 kg/m<sup>2</sup>
- dakconstructie met platdak
- dakbedekking met bitumen
- aluminium kozijnen voorzien van dubbele beglazing
- vellingkantblokken als muurafwerking in het bedrijfsgebouwe
- grotendeels gestucte wanden in het kantoorgebouwe
- kantoorgebouwe is uitgevoerd als gipsplafond (gestuct en gesausd) met daarin geïntegreerde verlichting
- geïsoleerde profielbeplating

## Voorzieningen algemeen

- elektriciteitsaansluiting 230V
- water- en gasaansluiting
- aangesloten op het openbaar riool
- handbrandblusser
- vluchtdeur-aanduiding
- cv-ketel (3 jaar)

## Voorzieningen bedrijfsruimte

- elektrapunten 230V
- elektrische bediende overheaddeur
- loopdeur aan de voorzijde, vluchtdeur aan de achterzijde
- LED verlichtingsarmaturen
- verwarming d.m.v. radiatoren
- daglichttoetreding d.m.v. raampartij achterzijde

## Voorzieningen kantoorruimte

- wandcontactdozen 230 V
- betegelde toiletruimte voorzien van closet en fontein (op begane grond)
- pantryblok op eerste etage
- centrale entree met trapopgang
- verlichting aan plafond
- daglichttoetreding d.m.v. raampartijen vóór- en achterzijde
- centrale verwarmingsinstallatie met radiatoren
- vloeren zijn afgewerkt met vloerbedekking en/of laminaat
- airco units aan voor- en achterzijde

# Financieel.

---

## **Huurcondities**

Huurprijs € 1.500,- per maand exclusief btw.

## **Betalingstermijn**

Per maand vooraf.

## **Service-/energiekosten**

Eigen aansluitingen op de nutsvoorzieningen gas/water/elektra.

## **Bijdrage Vereniging van Eigenaren**

€ 120,- per maand exclusief btw.

## **Huurtermijn**

Bij voorkeur 5 jaar.

## **Huuraanpassing**

Wijziging van de huurprijs vindt jaarlijks plaats op basis van de wijziging van het maandindexcijfer volgens de consumentenprijsindex (CPI) reeks CPI – Alle Huishoudens (2025 = 100), gepubliceerd door het Centraal Bureau voor de Statistiek (CBS).

## **Zekerheidstelling**

Bij verhuur stelt de huurder bij ondertekening van de huurovereenkomst een waarborgsom van 3 maanden huur inclusief servicekosten en inclusief btw.

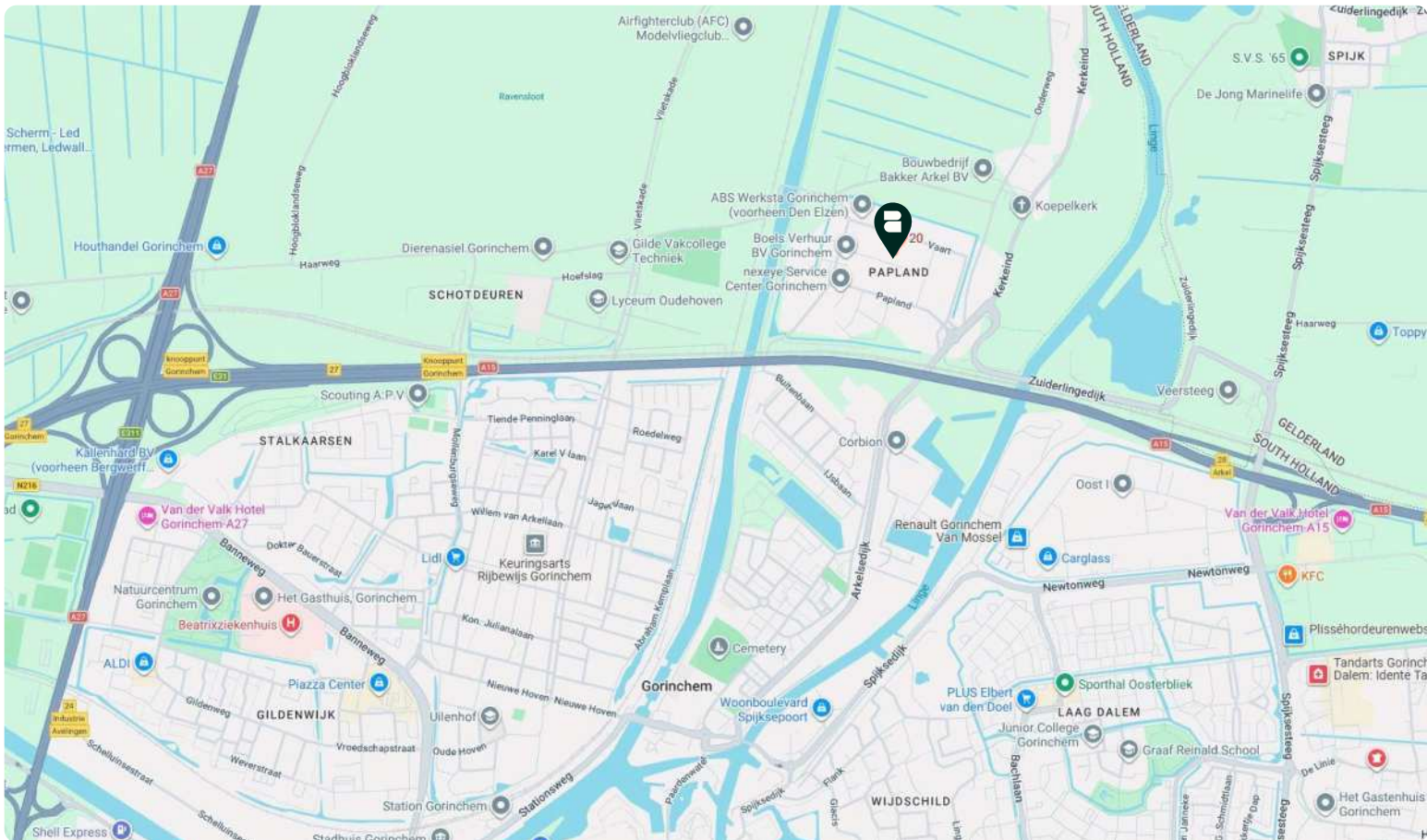
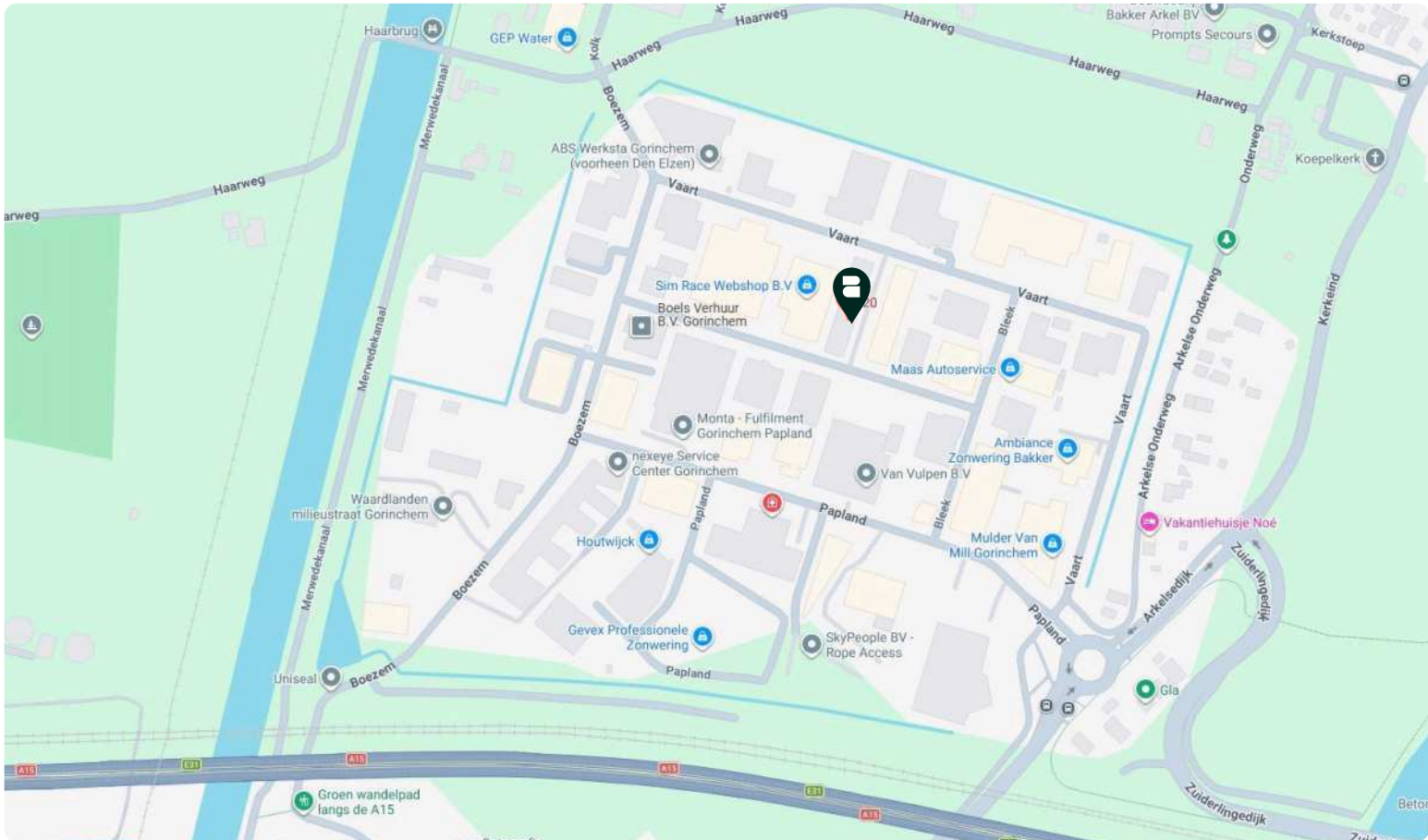
## **BTW**

Bij verhuur komen partijen overeen dat verhuurder omzetbelasting over de huurprijs in rekening brengt. Indien géén met omzetbelasting belaste verhuur wordt overeengekomen is huurder naast de huurprijs een afzonderlijke vergoeding aan verhuurder verschuldigd, ter compensatie van het nadeel dat verhuurder c.q. diens rechtsopvolger(s) lijdt dan wel zal lijden, omdat de omzetbelasting op de investeringen en exploitatiekosten niet (meer) aftrekbaar zijn.

## **Oplevering**

In overleg op korte termijn beschikbaar.

# Locatie.



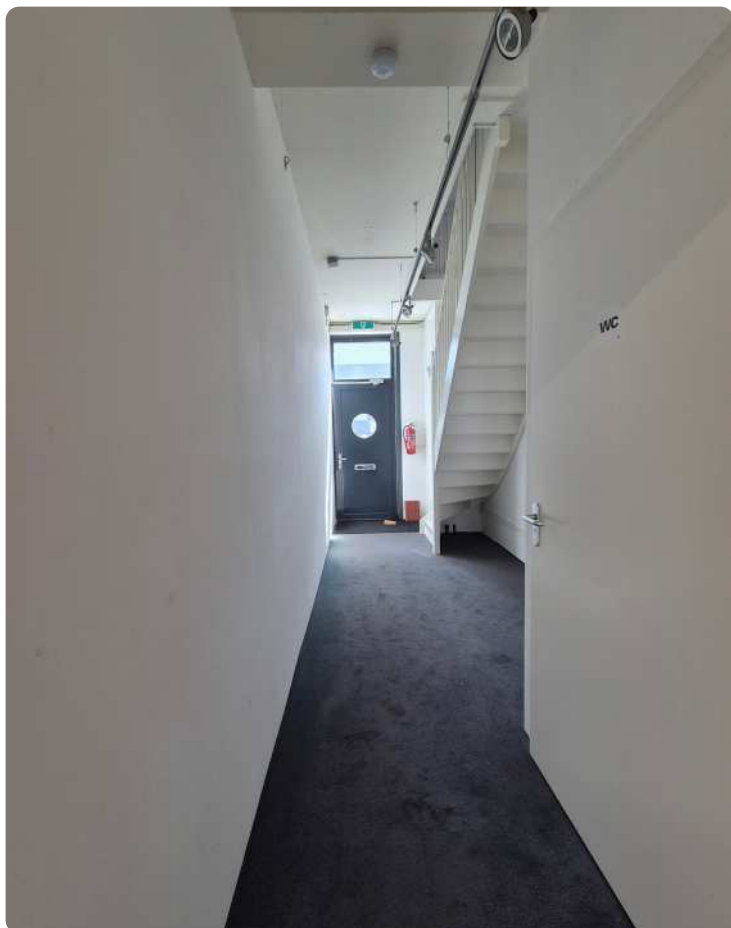
# Foto's.



# Foto's.



# Foto's.



# Foto's.

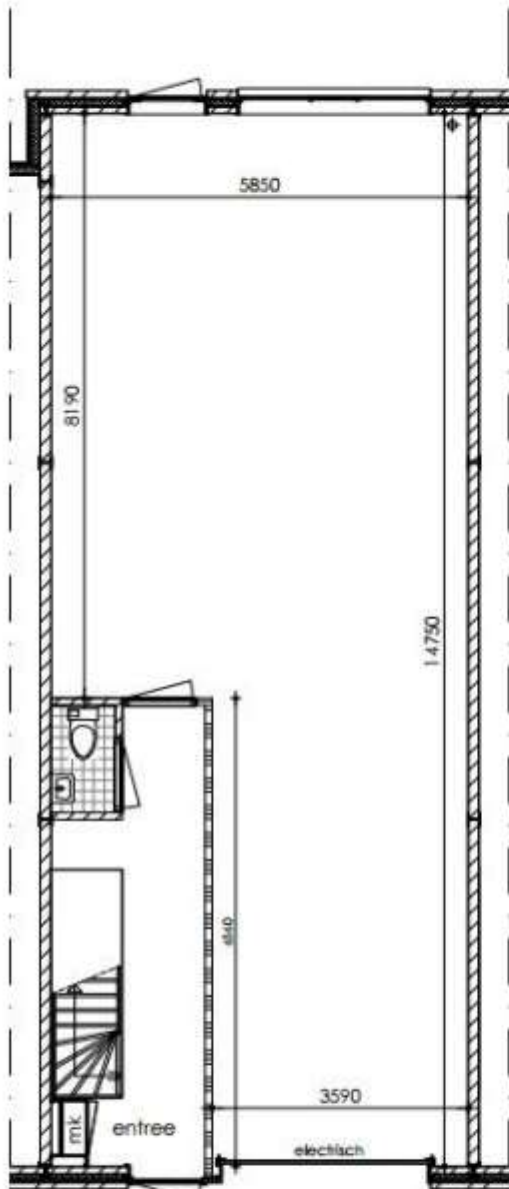


# Foto's.



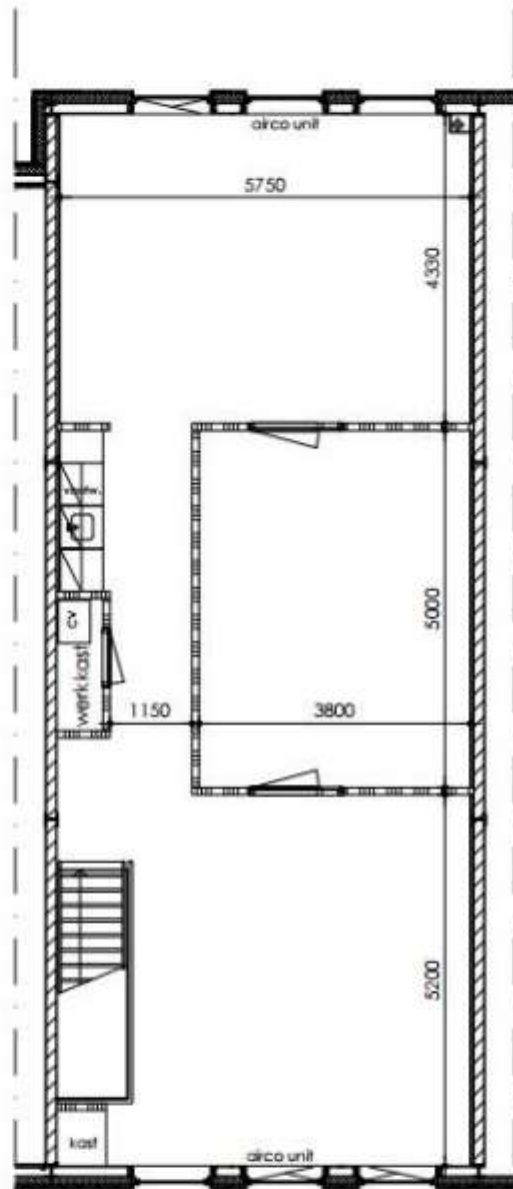
# Foto's.





ca. 90 m2  
bedrijfsruimte

Begane grond



ca. 90 m2  
kantoorruimte

1e verdieping

Weide 20 te Gorinchem

# Contact.



**Arjen Blokland**

Bedrijfsmakelaar & Register  
Taxateur - lid NVM Business

06 25 49 29 06  
blokland@bmak.nl



**Aart Piet Blokland**

Bedrijfsmakelaar & Register  
Taxateur - lid NVM Business

06 86 87 82 93  
apblokland@bmak.nl



**Kees Bor**

Bedrijfsvastgoedadviseur

06 15 49 31 71  
bor@bmak.nl

## Specialist in commercieel vastgoed

Bij Bmak richten we ons volledig op commercieel vastgoed – en dat al sinds 1995. Als gecertificeerd NVM-Business makelaar kennen we de markt én de mensen in de regio.

U kunt bij ons terecht voor verkoop, verhuur, aankoop, aanhuur en taxaties van bedrijfspanden. Altijd met heldere communicatie, persoonlijk contact en een nuchtere aanpak.



Deze informatiebrochure is met zorg samengesteld, maar voor de juistheid ervan kan door Bmak Bedrijfsmakelaars B.V. geen aansprakelijkheid aanvaard, noch kan aan de vermelde gegevens enig recht worden ontleend. Nadrukkelijk is vermeld dat deze informatieverstrekking niet als een aanbieding of offerte mag worden beschouwd. Alle opgegeven maten en oppervlakten zijn circa maten.



# Bmak.

Bedrijfsmakelaars

**Kantoor** Kleine Landtong 23, 4201 HL te Gorinchem

**Telefoon** (0183) 30 40 50

**Mail** [info@bmak.nl](mailto:info@bmak.nl) **Website** [bmak.nl](http://bmak.nl)

**Social media** [@bmakbedrijfsmakelaars](https://www.instagram.com/bmakbedrijfsmakelaars)