

# OBJECT INFORMATIE



## TE HUUR Kantoor-/praktijkruimten

Peursumseweg 15  
3381 KT Giessenburg

**B**mak  
Bedrijfsmakelaars

Kleine Landtong 23  
Postbus 373  
4200 AJ Gorinchem  
(0183) 30 40 50  
info@bmak.nl  
www.bmak.nl



## Kantoor-/praktijkruimten

Peursumseweg 15  
3381 KT Giessenburg

### Algemene informatie

In Giessenburg bieden wij diverse praktijk- / kantoorruimten aan. Deze zijn gelegen in de plint van de Maranathakerk, waar diverse ruimten beschikbaar zijn.

Alle ruimten voor de verhuur bevinden zich op de begane grond. Er zijn gezamenlijke ruimten in de vorm van de verkeersruimten en toiletruimten.

### Oppervlakten

Omschrijving	m <sup>2</sup> /ruimte	Totale m <sup>2</sup>
<b>Begane grond</b>		
- Zaal 1 (met bar)	115 m <sup>2</sup>	
- Zaal 2 (incl. zaal 3)	82 m <sup>2</sup>	
- Jeugdruimte (kinderopvang)	61 m <sup>2</sup>	
- Torenzaal	40 m <sup>2</sup>	
<i>Flexibel gebruik en per ruimte huren is mogelijk</i>		
		298 m <sup>2</sup>
<b>Totale oppervlakte</b>		<b>298 m<sup>2</sup></b>

\* maten zijn circa maten

### Locatie

Het gebouw ligt in het centrum van Giessenburg en ligt op ongeveer 8 autominuten afstand van rijksweg A15. In de directe omgeving zijn o.a. een gezondheidscentrum, diverse winkels, tuincentrum, supermarkt etc. gevestigd.

### Parkeren

Rond het object is voldoende parkeergelegenheid beschikbaar.

### Bestemmingsplan

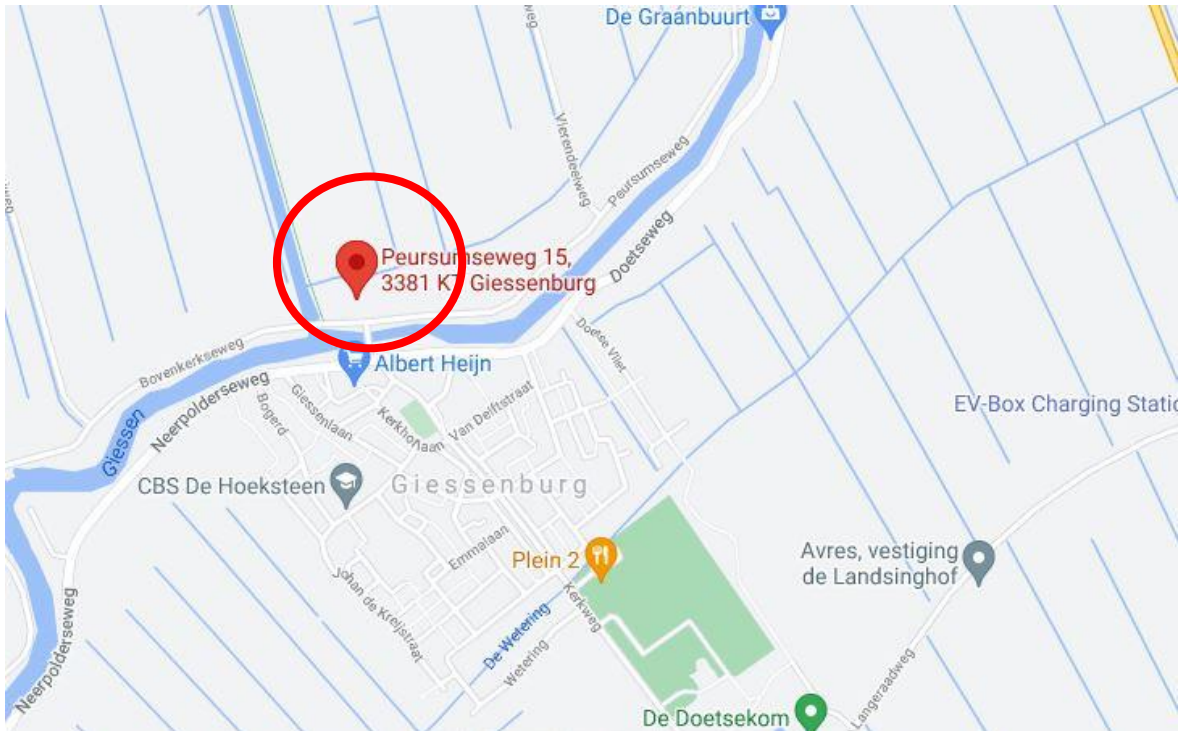
Het pand heeft de enkelbestemming "Maatschappelijk". Te denken valt aan onderstaande functies:

- Onderwijs
- Openbare dienstverlening en verenigingsleven
- Religieuze instellingen
- Bibliotheken
- Jeugd- en kinderopvang
- Sport
- Gezondheidszorg en Dierenklinieken
- Culturele voorzieningen
- Voor meer informatie over de bestemming, raadpleeg [www.ruimtelijkeplannen.nl](http://www.ruimtelijkeplannen.nl).



## Kantoor-/praktijkruimten

Peursumseweg 15  
3381 KT Giensenburg





## Kantoor-/praktijkruimten

Peursumseweg 15  
3381 KT Giessenburg

### Voorzieningen/installaties

- toiletgroep dames
- toiletgroep heren
- mindervalidentoilet
- algemene ruimte / verkeersruimte
- in zaal 1 is een baropstelling
- in zaal 2 is een pantryblok
- tussen zaal 1 en 2 is een vouwwand
- in de jeugdruimte is een pantryblok
- in de algemene ruimte is een keukenruimte voor algemeen gebruik indien gewenst
- in zaal 1 en 2 is een systeemplafond met verlichting
- in de torenzaal zijn diverse wand- en plafond verlichtingsarmaturen
- er is voorzien in diverse vloerafwerking
- diverse ruimten zijn via een eigen (zij-)entree bereikbaar

### Huurcondities

<i>Huurprijs</i>	In overleg met verhuurder te bepalen, afhankelijk van gebruik, de grootte van de ruimte, etc.
<i>Servicekosten</i>	Nader te bepalen
<i>Huurtermijn</i>	In overleg met verhuurder
<i>Betalingstermijn</i>	Per kwartaal vooraf via automatische incasso
<i>Bankgarantie/ waarborgsom</i>	Bij verhuur stelt de huurder bij ondertekening van de huurovereenkomst een bankgarantie of waarborgsom van een nader te bepalen grootte
<i>Huurovereenkomst</i>	Volgens ROZ model, meest recente versie
<i>Huuraanpassing</i>	Wijziging van de huurprijs vindt jaarlijks plaats op basis van de wijziging van het maandindexcijfer volgens de consumentenprijsindex (CPI) reeks CPI – Alle Huishoudens (2015 = 100), gepubliceerd door het Centraal Bureau voor de Statistiek (CBS)
<i>Omzetbelasting</i>	Het betreft <u>geen</u> met btw-belaste verhuur
<i>Aanvaarding</i>	In overleg, op korte termijn mogelijk



## Kantoor-/praktijkruimten

Peursumseweg 15  
3381 KT Giessenburg

### Nadere informatie en bezichtiging

Voor nadere informatie en/of bezichtiging ter plaatse kunt u contact met ons opnemen:

**B**mak  
Bedrijfsmakelaars

(0183) 30 40 50  
info@bmak.nl  
www.bmak.nl

#### Bezoekadres

Kleine Landtong 23  
4201 HL Gorinchem

#### Correspondentieadres

Postbus 373  
4200 AJ Gorinchem



Deze informatiebrochure is met zorg samengesteld, maar voor de juistheid ervan kan door B/mak Bedrijfsmakelaars B.V. geen aansprakelijkheid worden aanvaard, noch kan aan de vermelde gegevens enig recht worden ontleend. Nadrukkelijk is vermeld dat deze informatieverstrekking niet als een aanbieding of offerte mag worden beschouwd. Alle opgegeven maten + oppervlakten zijn circa.



## Kantoor-/praktijkruimten

Peursumseweg 15  
3381 KT Giessenburg





## Kantoor-/praktijkruimten

Peursumseweg 15  
3381 KT Giessenburg





## Kantoor-/praktijkruimten

Peursumseweg 15  
3381 KT Giessenburg



Zaal 1





## Kantoor-/praktijkruimten

Peursumseweg 15  
3381 KT Giessenburg



Zaal 1



## Kantoor-/praktijkruimten

Peursumseweg 15  
3381 KT Giessenburg

blad 10

OBJECTINFORMATIE



Zaal 1



## Kantoor-/praktijkruimten

Peursumseweg 15  
3381 KT Giessenburg



Zaal 2



## Kantoor-/praktijkruimten

Peursumseweg 15  
3381 KT Giessenburg

blad 12



*Zaal 2 incl. berging*



## Kantoor-/praktijkruimten

Peursumseweg 15  
3381 KT Giessenburg

blad 13



**Torenzaal**



## Kantoor-/praktijkruimten

Peursumseweg 15  
3381 KT Giessenburg

blad 14



*Torensaal en verkeersruimte met mindervalidentoilet*



## Kantoor-/praktijkruimten

Peursumseweg 15  
3381 KT Giessenburg



*Jeugdruimte*



## Kantoor-/praktijkruimten

Peursumseweg 15  
3381 KT Giessenburg

blad 16



*Jeugdruimte*





## Kantoor-/praktijkruimten

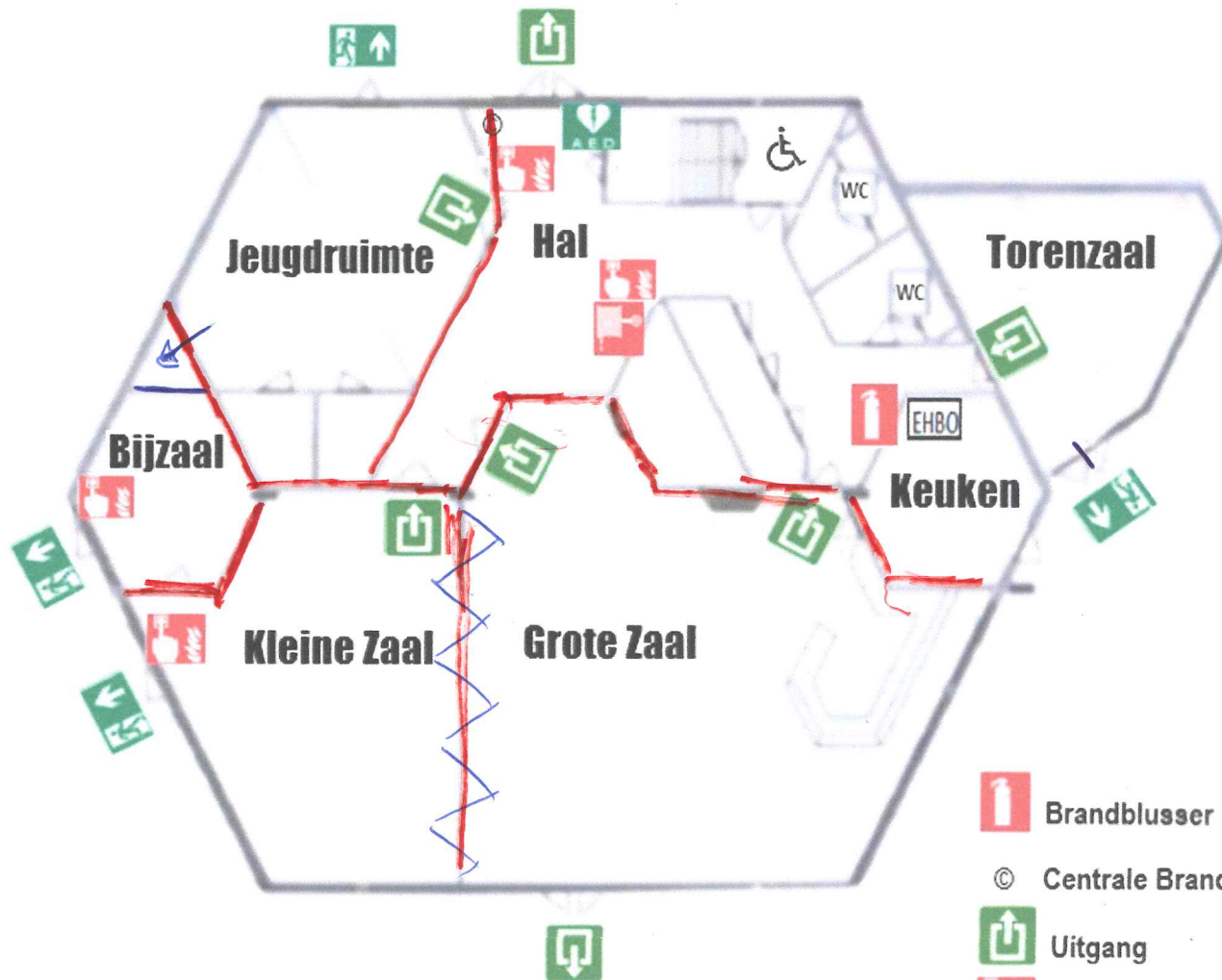
Peursumseweg 15  
3381 KT Giessenburg

blad 17



# Ontruimingsplattegrond Begane grond - de Stigt

Maart 2020



## VEILIGHEIDSLNSTRUCTIES

### BRAND

- Druk ruitje in van de brandmelder
- Alarmeer de overige aanwezigen
- Sluit ramen en deuren
- Verlaat het gebouw rustig
- Verzamel op de P-plaats bij de burens (=Medisch Centrum)
- Bel 112

### ONGEVAL/LETSEL

- Bel 112
- Laat het slachtoffer niet alleen
- Geef het slachtoffer geen eten/drinken

### ONTRUIMING

- Schakel alarminstallatie uit
- Bel 112 indien dit nog niet gedaan is
- Verlaat het gebouw rustig
- Verleen waar nodig hulp aan anderen
- Verzamel op de P-plaats bij de burens (=Medisch Centrum)

 Brandblusser

 Centrale Brandmeldinstallatie

 Uitgang

 Handmelder

 EHBO-does

 Brandhaspel

 Nooduitgang

 AED-apparaat