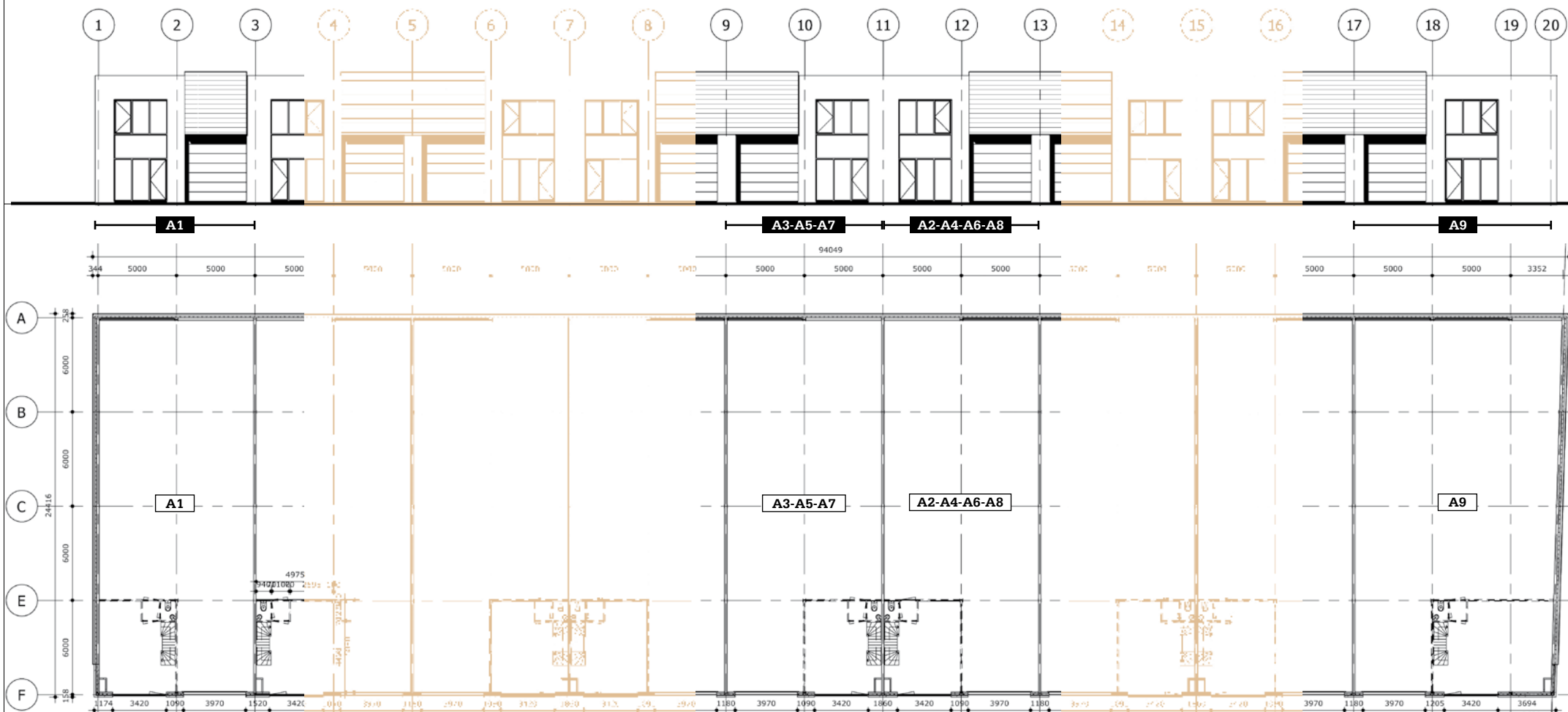
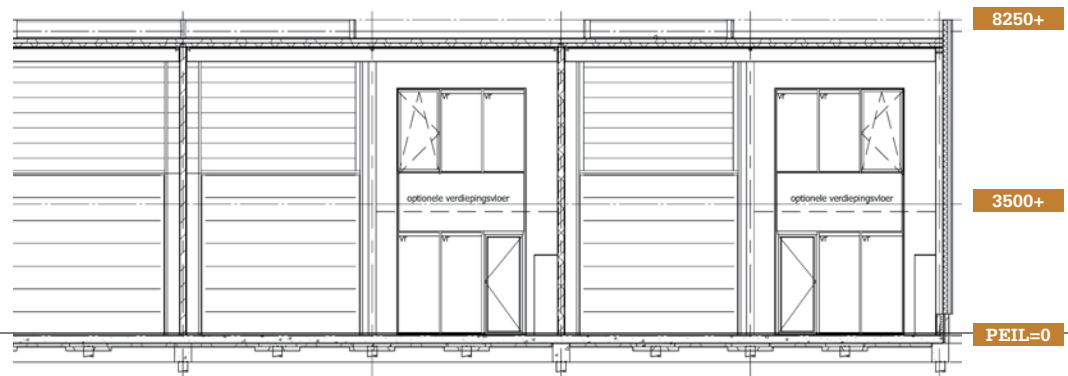


Blok A

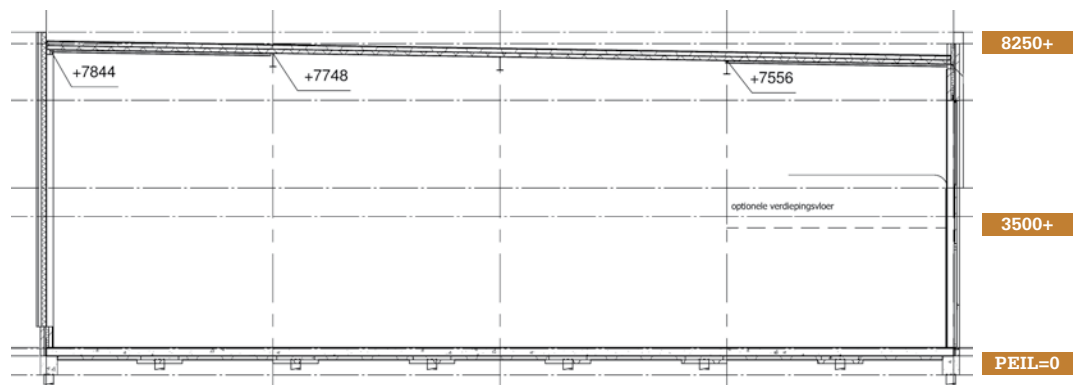
Blok A is het meest naar het noorden toe gelegen blok. Hierin zijn 9 units opgenomen. De afmetingen van de afzonderlijke units bedraagt ca 10 x 24 m. Unit A9 heeft door de schuin lopende kavelgrens een schuin geplaatste gevel.



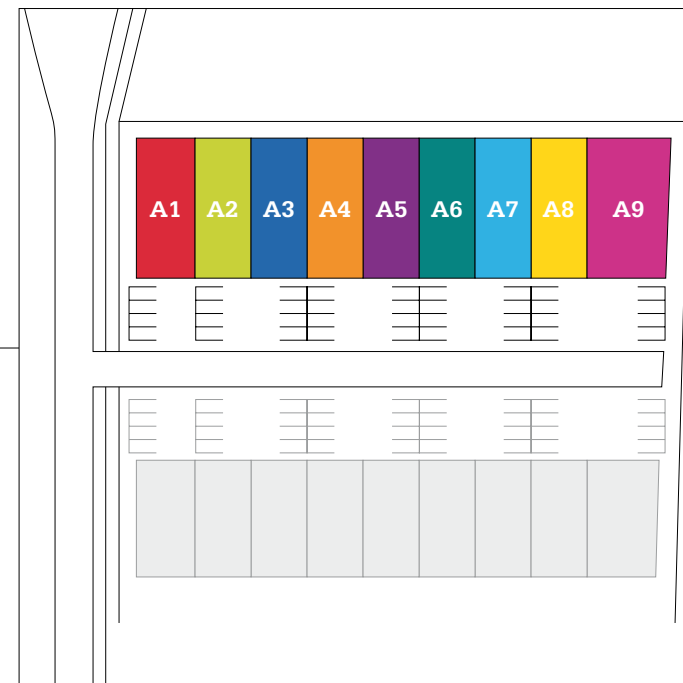
Schaal 1:350



dwarsdoorsnede

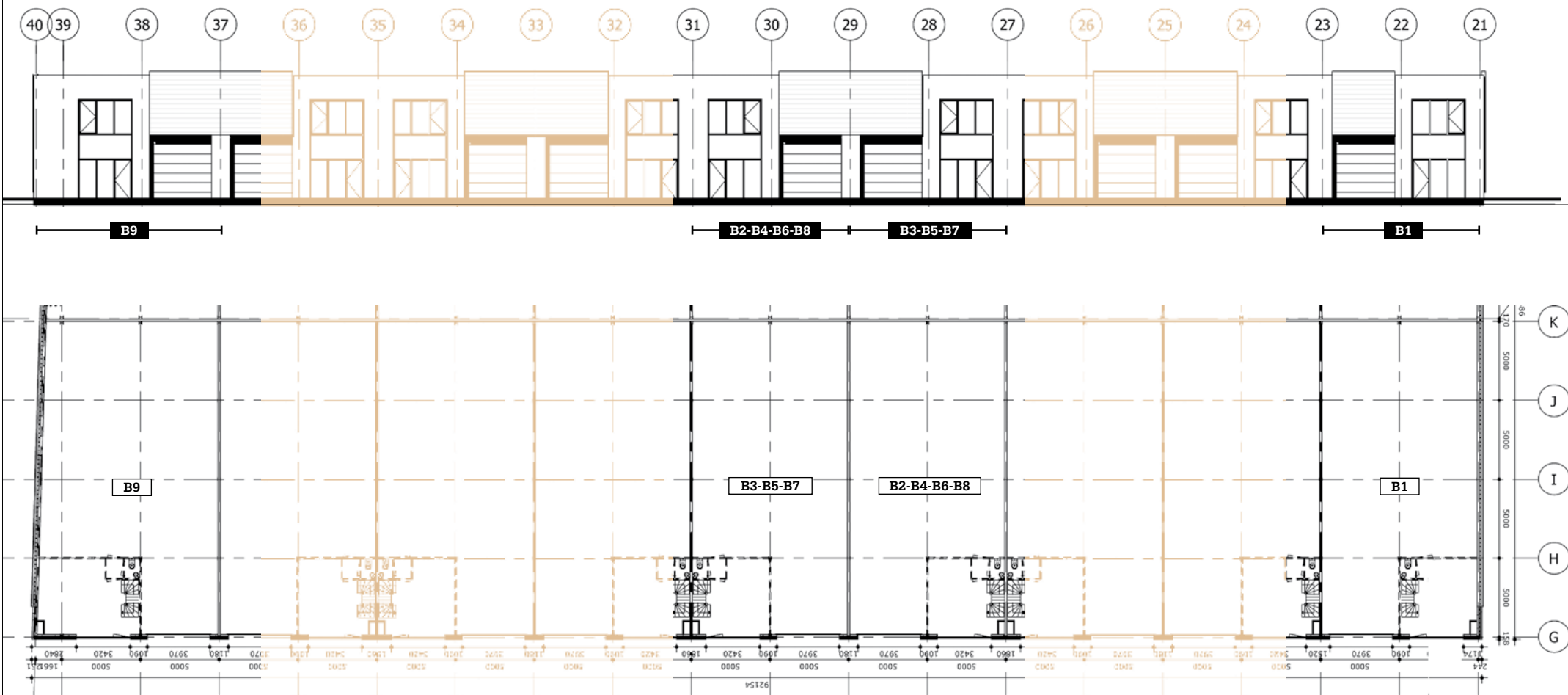


langdoorsnede

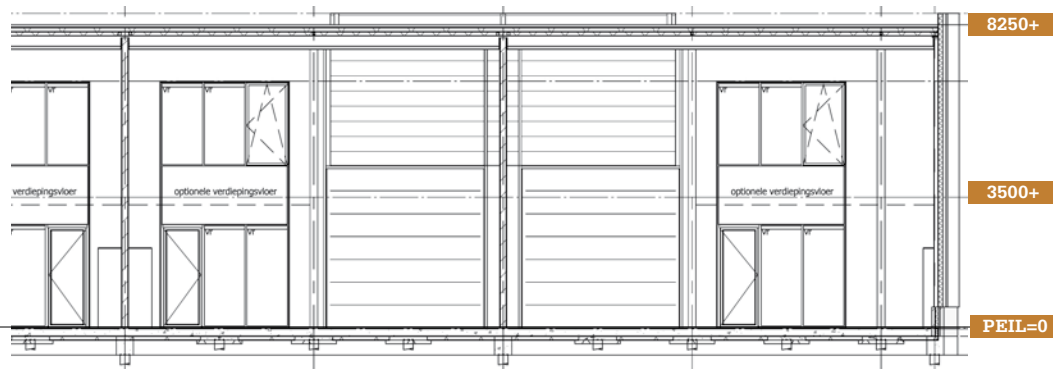


Blok B

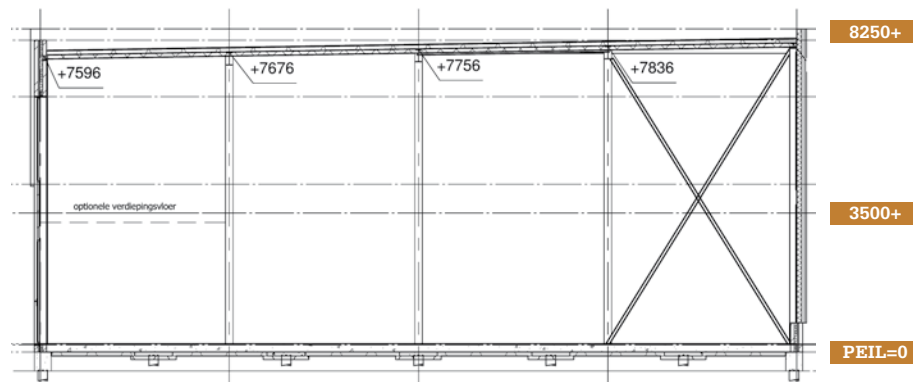
Ook in Blok B zijn 9 units opgenomen. De afmetingen van de afzonderlijke units bedraagt ca. 10 x 20 m. Zoals bij blok A heeft unit B9 naast de griend een schuin geplaatste gevel. De achterzijde van blok B zal in de toekomst mogelijk gekoppeld worden aan een later te realiseren bebouwing.



Schaal 1:350



dwarsdoorsnede



langdoorsnede

